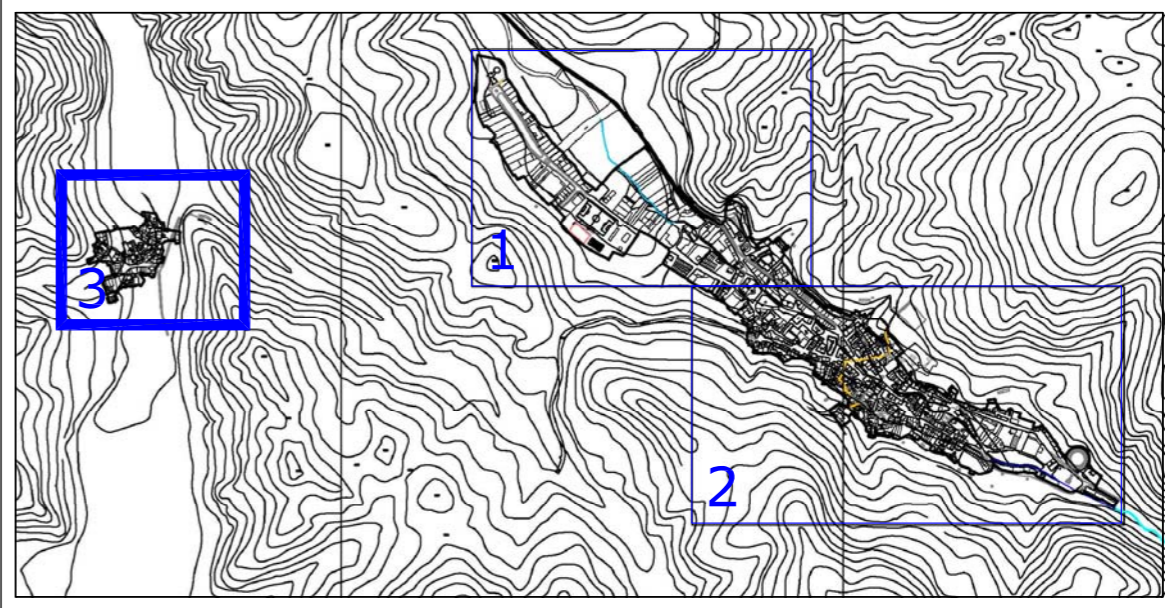
 PROPIEDADES MUNICIPALES SUELO URBANO, NÚCLEO DE GARGANCHÓN

- ④3 PL INDUSTRIAL (GARGANCHÓN) 28, Suelo.
- ④4 CL MAYOR (GARGANCHÓN) 22, Industrial.
- ④5 CL MAYOR (GARGANCHÓN) 26,Residencial.
- ④6 CL MAYOR (GARGANCHÓN) 28, Edificio Singular.
- ④7 CL MAYOR (GARGANCHÓN) 32, Industrial.
- ④8 CL ANDRIMEÑO (GARGANCHÓN) 10, Suelo.
- ④9 CL DE ARRIBA (GARGANCHÓN) 6, Industrial.
- ⑤0 CL ANDRIMEÑO (GARGANCHÓN) 20,Industrial.
- ⑤1 CL ANDRIMEÑO (GARGANCHÓN) 18, Industrial.
- ⑤2 CL ANDRIMEÑO (GARGANCHÓN) 3, Suelo.



NORMAS URBANISTICAS MUNICIPALES T.M. PRADOLUENGO (BURGOS)

PROPIEDADES MUNICIPALES EN SUELO URBANO NUCLEO: Garganchón

LA PROPIEDAD
EXCMO. AYTO. DE PRADOLUENGO

EL ARQUITECTO
JAVIER GONZÁLEZ ÁGRED.A.

FASE DE TRAMITACIÓN: AVANCE

NORTE 

FECHA
FEBRERO 2013

ESCALA
1/1500

PLANO
PI-9.3