

CLASIFICACIÓN Y GESTIÓN

- SUELO URBANO**
 SUELO URBANO NO CONSOLIDADO
SU-NC SECTORES A DEFINIR
- SUELO URBANIZABLE**
SUR SECTORES DE SUELO URBANIZABLE
- SUELO RUSTICO**
SR-C S.R. COMUN
SR-EU S.R. DE ENTORNO URBANO
SR-AT S.R. DE ASENTAMIENTO TRADICIONAL
SR-PA S.R. CON PROTECCIÓN AGROPECUARIA
SR-PI S.R. CON PROTECCIÓN INFRAESTRUCTURAS
SR-PC S.R. CON PROTECCIÓN CULTURAL
SR-PN S.R. CON PROTECCIÓN NATURAL
SR-PE S.R. CON PROTECCIÓN ESPECIAL

SIMBOLOGIA

- ALINEACION EXISTENTE
- ALINEACION NUEVA
- LIMITE DE EDIFICACIÓN
- LIMITE ZONA ORDENANZA
- F.O. FUERA DE ORDENACIÓN

ORDENANZAS

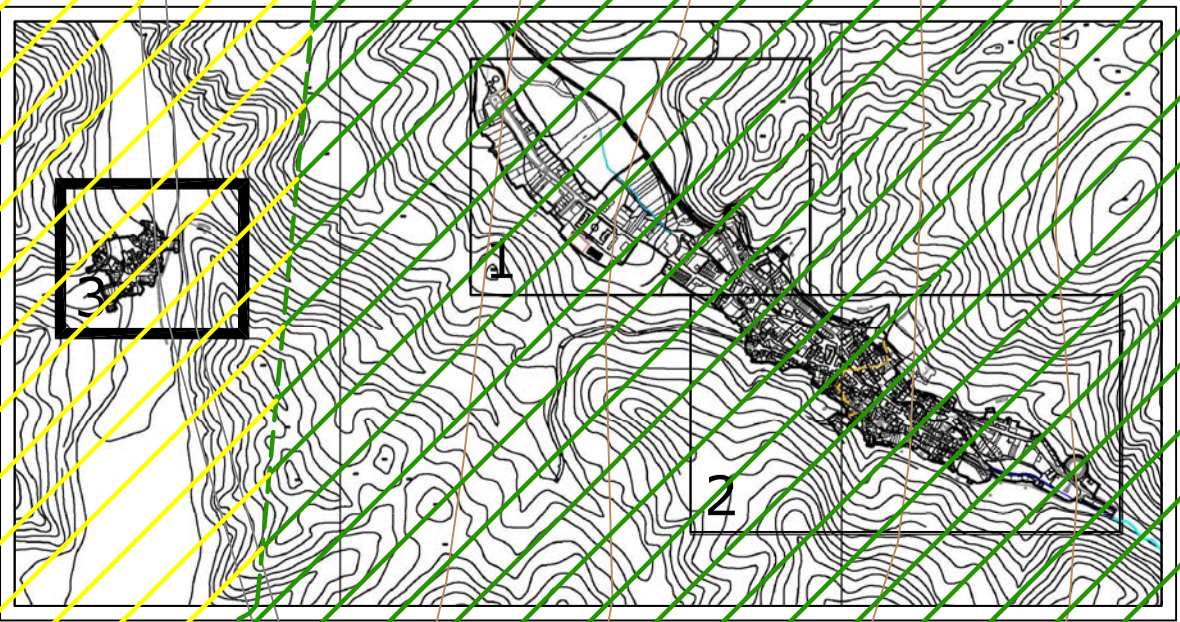
- RESIDENCIAL
- INDUSTRIAL
- TERCIARIO

DOTACIONES URBANISTICAS

- ESPACIOS LIBRES
- EQUIPAMIENTO

AFECCIONES

- Trazado Via Pecuaria



NORMAS URBANISTICAS MUNICIPALES
T.M. PRADOLUENGO (BURGOS)

ORDENACION Y GESTION
NUCLEO: Garganchón

LA PROPIEDAD EXCMO. AYTO. DE PRADOLUENGO	EL ARQUITECTO JAVIER GONZÁLEZ ÁGREDA.
---	--

FASE DE TRAMITACIÓN: **AVANCE**

NORTE	FECHA ENERO 2013	ESCALA 1/1000	PLANO PO-02.3
-------	----------------------------	-------------------------	-------------------------

